

МОСКОВСКИЙ ЦЕНТР КАЧЕСТВА ОБРАЗОВАНИЯ

Результаты диагностики метапредметных умений

Государственное казенное общеобразовательное учреждение города Москвы "Специальная (коррекционная) общеобразовательная школа-интернат № 31"

Дата: **22.03.2017**

Предмет: **МПУ**

Округ: **Восточный**

ОО: **ГКОУ СКОШИ № 31**

Класс: **4А**

Фамилия, имя	№ уч.	Шк. успеv.	Вариант	Задание																ТБ	% выполнения заданий				% выполнения заданий по блокам универсальных учебных действий				Уровень овладения УУД	Рейтинг	
				1	2	3	4	5	6	7	8	С1.К 1	С1.К 2	9	10	11	12	С.2	С.3		С.4	Всех	Уровень 1	Уровень 2	Уровень 3	I	II	III			IV
	1		7607	1	2+	1	0	3+	4+	1	3-	1	2	4+	0	1+	2	1	0	3	17	74%	72%	100%	0%	80%	100%	67%	67%	Повышенный	4
	2		7606	1	1+	1	1	1+	3+	1	4+	1	0	4+	2	4+	2	2	1	3	21	91%	89%	100%	100%	60%	100%	100%	100%	Высокий	1
	4		7605	1	1+	0	1	3-	4-	0	3+	1	2	4+	0	3+	2	2	1	3	17	74%	83%	25%	100%	80%	67%	33%	83%	Повышенный	4
	5		7606	1	1+	1	0	1+	3+	0	4+	1	0	4+	2	4+	1	2	1	3	18	78%	83%	75%	0%	40%	100%	67%	92%	Повышенный	3
	6		7607	0	2+	1	1	3+	4+	1	2+	1	2	2-	2	1+	2	1	1	3	20	87%	89%	75%	100%	100%	67%	100%	83%	Высокий	2
	7		7605	1	1+	0	0	2+	4-	0	3+	0	0	4+	2	3+	2	2	1	2	15	65%	72%	50%	0%	20%	67%	33%	92%	Повышенный	5
	8		7608	1	3+	1	0	4-	4+	1	1-	0	1	1+	1	3+	2	2	0	2	15	65%	67%	75%	0%	40%	100%	33%	75%	Повышенный	5
	9		7608	1	3+	1	1	3+	4+	1	3+	0	0	1+	2	3+	2	2	1	3	20	87%	83%	100%	100%	40%	100%	100%	100%	Высокий	2
Число учащихся: 8				Среднее по классу:																17.9	78%	80%	75%	50%	58%	88%	67%	86%			

Блоки универсальных учебных действий

- I - Логические действия
- II - Знаково-символические действия
- III - Решение проблем
- IV - Работа с информацией и текстом

Результаты класса

Уровень	Кол-во уч-ся	%
Высокий (20-23 баллов)	3	38
Повышенный (14-19 баллов)	5	63
Средний (8-13 баллов)	0	0
Низкий (0-7 баллов)	0	0

Анализ выполнения заданий**Округ:** Восточный**Предмет:** МПУ**ОО:** ГКОУ СКОШИ № 31**Класс:** 4А**Дата:** 22.03.2017**Вариант:** 7605

Номер задания	Уровень	Проверяемое знание/умение	Результаты выполнения заданий			
			номер учащегося по списку класса		Класс	Вся выборка (город)
			4	7		
1	1	Использовать знаково-символические (и художественно-графические) средства и модели при решении учебно-практических задач	1	1	1 балл - 100%	1 балл - 79%
2	1	Преобразовывать модели из одной знаковой системы в другую (таблицы, схемы, графики, диаграммы, рисунки и др.)	1	1	1 балл - 100%	1 балл - 89%
3	2	Использовать знаково-символические (и художественно-графические) средства и модели при решении учебно-практических задач	0	0	1 балл - 0%	1 балл - 49%
4	3	Создавать модель задачной ситуации, отделяя главные элементы условия от второстепенных	1	0	1 балл - 50%	1 балл - 30%
5	2	Формулировать цели исследований	0	1	1 балл - 50%	1 балл - 59%
6	1	Анализировать результаты проведенного исследования и делать выводы	0	0	1 балл - 0%	1 балл - 65%
7	2	Устанавливать причинно-следственные связи и давать объяснения на основе установленных причинно-следственных связей	0	0	1 балл - 0%	1 балл - 53%
8	1	Устанавливать аналогии, строить логические рассуждения, умозаключения, делать выводы	1	1	1 балл - 100%	1 балл - 74%
С1.К1	1	Выявлять черты сходства и различия, осуществлять сравнение	1	0	1 балл - 50%	1 балл - 59%
С1.К2	1	Выявлять черты сходства и различия, осуществлять сравнение	2	0	2 балла - 50% 1 балл - 0%	2 балла - 54% 1 балл - 20%
9	2	Находить в тексте конкретные сведения, факты, заданные в явном виде	1	1	1 балл - 100%	1 балл - 51%
10	1	Находить в тексте конкретные сведения, факты, заданные в явном виде	0	2	2 балла - 50% 1 балл - 0%	2 балла - 28% 1 балл - 59%
11	1	Интерпретировать произведение (художественное, музыкальное, живописное и др.), исходя из особенностей жанра, стиля, присутствующих в них средств художественной выразительности и образной системы	1	1	1 балл - 100%	1 балл - 88%
12	1	Соотносить информацию из разных частей текста, сопоставлять основные текстовые и внетекстовые компоненты	2	2	2 балла - 100% 1 балл - 0%	2 балла - 85% 1 балл - 6%
С.2	1	Формулировать выводы, основываясь на тексте; находить аргументы, подтверждающие вывод	2	2	2 балла - 100% 1 балл - 0%	2 балла - 32% 1 балл - 22%
С.3	1	Обобщать информацию из разных частей текста, из разных текстов	1	1	1 балл - 100%	1 балл - 64%
С.4	1	Соотносить информацию из разных частей текста, сопоставлять основные текстовые и внетекстовые компоненты	3	2	3 балла - 50% 2 балла - 50% 1 балл - 0%	3 балла - 70% 2 балла - 12% 1 балл - 4%

Анализ выполнения заданий

Округ: ВосточныйПредмет: МПУОО: ГКОУ СКОШИ № 31Класс: 4АДата: 22.03.2017Вариант: 7606

Номер задания	Уровень	Проверяемое знание/умение	Результаты выполнения заданий			
			номер учащегося по списку класса		Класс	Вся выборка (город)
			2	5		
1	1	Использовать знаково-символические (и художественно-графические) средства и модели при решении учебно-практических задач	1	1	1 балл - 100%	1 балл - 75%
2	1	Преобразовывать модели из одной знаковой системы в другую (таблицы, схемы, графики, диаграммы, рисунки и др.)	1	1	1 балл - 100%	1 балл - 91%
3	2	Использовать знаково-символические (и художественно-графические) средства и модели при решении учебно-практических задач	1	1	1 балл - 100%	1 балл - 73%
4	3	Создавать модель задачной ситуации, отделяя главные элементы условия от второстепенных	1	0	1 балл - 50%	1 балл - 55%
5	2	Планировать этапы исследования	1	1	1 балл - 100%	1 балл - 72%
6	1	Формулировать цели исследований	1	1	1 балл - 100%	1 балл - 91%
7	2	Устанавливать причинно-следственные связи и давать объяснения на основе установленных причинно-следственных связей	1	0	1 балл - 50%	1 балл - 34%
8	1	Устанавливать аналогии, строить логические рассуждения, умозаключения, делать выводы	1	1	1 балл - 100%	1 балл - 81%
С1.К1	1	Выявлять черты сходства и различия, осуществлять сравнение	1	1	1 балл - 100%	1 балл - 78%
С1.К2	1	Выявлять черты сходства и различия, осуществлять сравнение	0	0	2 балла - 0% 1 балл - 0%	2 балла - 59% 1 балл - 16%
9	2	Находить в тексте конкретные сведения, факты, заданные в явном виде	1	1	1 балл - 100%	1 балл - 53%
10	1	Находить в тексте конкретные сведения, факты, заданные в явном виде	2	2	2 балла - 100% 1 балл - 0%	2 балла - 52% 1 балл - 38%
11	1	Интерпретировать произведение (художественное, музыкальное, живописное и др.), исходя из особенностей жанра, стиля, присутствующих в них средств художественной выразительности и образной системы	1	1	1 балл - 100%	1 балл - 61%
12	1	Соотносить информацию из разных частей текста, сопоставлять основные текстовые и внетекстовые компоненты	2	1	2 балла - 50% 1 балл - 50%	2 балла - 62% 1 балл - 26%
С.2	1	Формулировать выводы, основываясь на тексте; находить аргументы, подтверждающие вывод	2	2	2 балла - 100% 1 балл - 0%	2 балла - 69% 1 балл - 24%
С.3	1	Обобщать информацию из разных частей текста, из разных текстов	1	1	1 балл - 100%	1 балл - 75%
С.4	1	Соотносить информацию из разных частей текста, сопоставлять основные текстовые и внетекстовые компоненты	3	3	3 балла - 100% 2 балла - 0% 1 балл - 0%	3 балла - 59% 2 балла - 25% 1 балл - 4%

Анализ выполнения заданий

Округ: ВосточныйПредмет: МПУОО: ГКОУ СКОШИ № 31Дата: 22.03.2017Класс: 4АВариант: 7607

Номер задания	Уровень	Проверяемое знание/умение	Результаты выполнения заданий			
			номер учащегося по списку класса		Класс	Вся выборка (город)
			1	6		
1	1	Использовать знаково-символические (и художественно-графические) средства и модели при решении учебно-практических задач	1	0	1 балл - 50%	1 балл - 80%
2	1	Преобразовывать модели из одной знаковой системы в другую (таблицы, схемы, графики, диаграммы, рисунки и др.)	1	1	1 балл - 100%	1 балл - 83%
3	2	Использовать знаково-символические (и художественно-графические) средства и модели при решении учебно-практических задач	1	1	1 балл - 100%	1 балл - 44%
4	3	Создавать модель задачной ситуации, отделяя главные элементы условия от второстепенных	0	1	1 балл - 50%	1 балл - 31%
5	2	Формулировать цели исследований	1	1	1 балл - 100%	1 балл - 76%
6	1	Анализировать результаты проведенного исследования и делать выводы	1	1	1 балл - 100%	1 балл - 81%
7	2	Устанавливать причинно-следственные связи и давать объяснения на основе установленных причинно-следственных связей	1	1	1 балл - 100%	1 балл - 59%
8	1	Устанавливать аналогии, строить логические рассуждения, умозаключения, делать выводы	0	1	1 балл - 50%	1 балл - 79%
С1.К1	1	Выявлять черты сходства и различия, осуществлять сравнение	1	1	1 балл - 100%	1 балл - 71%
С1.К2	1	Выявлять черты сходства и различия, осуществлять сравнение	2	2	2 балла - 100% 1 балл - 0%	2 балла - 53% 1 балл - 18%
9	2	Находить в тексте конкретные сведения, факты, заданные в явном виде	1	0	1 балл - 50%	1 балл - 42%
10	1	Находить в тексте конкретные сведения, факты, заданные в явном виде	0	2	2 балла - 50% 1 балл - 0%	2 балла - 45% 1 балл - 43%
11	1	Интерпретировать произведение (художественное, музыкальное, живописное и др.), исходя из особенностей жанра, стиля, присутствующих в них средств художественной выразительности и образной системы	1	1	1 балл - 100%	1 балл - 85%
12	1	Соотносить информацию из разных частей текста, сопоставлять основные текстовые и внетекстовые компоненты	2	2	2 балла - 100% 1 балл - 0%	2 балла - 42% 1 балл - 37%
С.2	1	Формулировать выводы, основываясь на тексте; находить аргументы, подтверждающие вывод	1	1	2 балла - 0% 1 балл - 100%	2 балла - 58% 1 балл - 17%
С.3	1	Обобщать информацию из разных частей текста, из разных текстов	0	1	1 балл - 50%	1 балл - 79%
С.4	1	Соотносить информацию из разных частей текста, сопоставлять основные текстовые и внетекстовые компоненты	3	3	3 балла - 100% 2 балла - 0% 1 балл - 0%	3 балла - 63% 2 балла - 14% 1 балл - 7%

Анализ выполнения заданий**Округ:** Восточный**Предмет:** МПУ**ОО:** ГКОУ СКОШИ № 31**Класс:** 4А**Дата:** 22.03.2017**Вариант:** 7608

Номер задания	Уровень	Проверяемое знание/умение	Результаты выполнения заданий			
			номер учащегося по списку класса		Класс	Вся выборка (город)
			8	9		
1	1	Использовать знаково-символические (и художественно-графические) средства и модели при решении учебно-практических задач	1	1	1 балл - 100%	1 балл - 80%
2	1	Преобразовывать модели из одной знаковой системы в другую (таблицы, схемы, графики, диаграммы, рисунки и др.)	1	1	1 балл - 100%	1 балл - 79%
3	2	Использовать знаково-символические (и художественно-графические) средства и модели при решении учебно-практических задач	1	1	1 балл - 100%	1 балл - 73%
4	3	Создавать модель задачной ситуации, отделяя главные элементы условия от второстепенных	0	1	1 балл - 50%	1 балл - 51%
5	2	Планировать этапы исследования	0	1	1 балл - 50%	1 балл - 35%
6	1	Формулировать цели исследований	1	1	1 балл - 100%	1 балл - 63%
7	2	Устанавливать причинно-следственные связи и давать объяснения на основе установленных причинно-следственных связей	1	1	1 балл - 100%	1 балл - 70%
8	1	Устанавливать аналогии, строить логические рассуждения, умозаключения, делать выводы	0	1	1 балл - 50%	1 балл - 82%
С1.К1	1	Выявлять черты сходства и различия, осуществлять сравнение	0	0	1 балл - 0%	1 балл - 63%
С1.К2	1	Выявлять черты сходства и различия, осуществлять сравнение	1	0	2 балла - 0% 1 балл - 50%	2 балла - 41% 1 балл - 30%
9	2	Находить в тексте конкретные сведения, факты, заданные в явном виде	1	1	1 балл - 100%	1 балл - 68%
10	1	Находить в тексте конкретные сведения, факты, заданные в явном виде	1	2	2 балла - 50% 1 балл - 50%	2 балла - 67% 1 балл - 28%
11	1	Интерпретировать произведение (художественное, музыкальное, живописное и др.), исходя из особенностей жанра, стиля, присутствующих в них средств художественной выразительности и образной системы	1	1	1 балл - 100%	1 балл - 69%
12	1	Соотносить информацию из разных частей текста, сопоставлять основные текстовые и внетекстовые компоненты	2	2	2 балла - 100% 1 балл - 0%	2 балла - 82% 1 балл - 6%
С.2	1	Формулировать выводы, основываясь на тексте; находить аргументы, подтверждающие вывод	2	2	2 балла - 100% 1 балл - 0%	2 балла - 54% 1 балл - 31%
С.3	1	Обобщать информацию из разных частей текста, из разных текстов	0	1	1 балл - 50%	1 балл - 47%
С.4	1	Соотносить информацию из разных частей текста, сопоставлять основные текстовые и внетекстовые компоненты	2	3	3 балла - 50% 2 балла - 50% 1 балл - 0%	3 балла - 41% 2 балла - 37% 1 балл - 6%

Структура овладения универсальными учебными действиями (УУД)

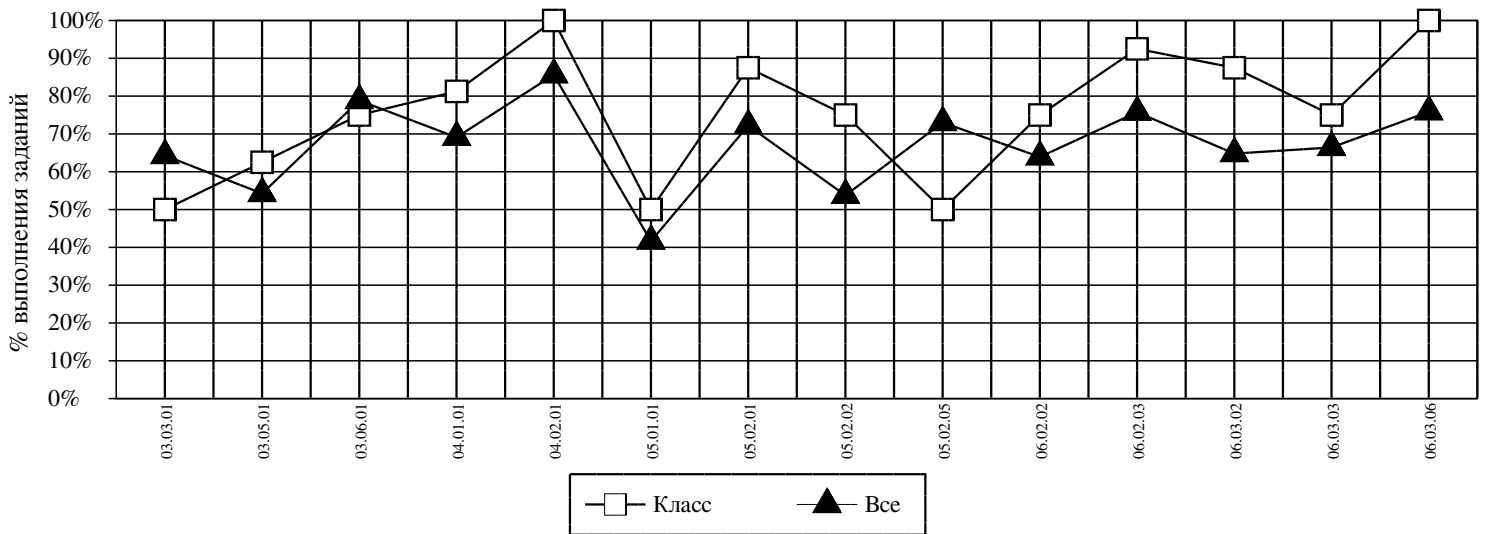
Округ: Восточный

Предмет: МПУ

ОО: ГКОУ СКОШИ № 31

Класс: 4А

Дата: 22.03.2017



<i>Код</i>	<i>УУД</i>	<i>Класс (%)</i>	<i>Все (%)</i>
03.03.01	ВЫЯВЛЯТЬ ЧЕРТЫ СХОДСТВА И РАЗЛИЧИЯ, ОСУЩЕСТВЛЯТЬ СРАВНЕНИЕ	50	64
03.05.01	УСТАНОВЛИВАТЬ ПРИЧИННО-СЛЕДСТВЕННЫЕ СВЯЗИ И ДАВАТЬ ОБЪЯСНЕНИЯ НА ОСНОВЕ УСТАНОВЛЕННЫХ ПРИЧИННО-СЛЕДСТВЕННЫХ СВЯЗЕЙ	63	54
03.06.01	УСТАНОВЛИВАТЬ АНАЛОГИИ, СТРОИТЬ ЛОГИЧЕСКИЕ РАССУЖДЕНИЯ, УМОЗАКЛЮЧЕНИЯ, ДЕЛАТЬ ВЫВОДЫ	75	79
04.01.01	ИСПОЛЬЗОВАТЬ ЗНАКОВО-СИМВОЛИЧЕСКИЕ (И ХУДОЖЕСТВЕННО-ГРАФИЧЕСКИЕ) СРЕДСТВА И МОДЕЛИ ПРИ РЕШЕНИИ УЧЕБНО-ПРАКТИЧЕСКИХ ЗАДАЧ	81	69
04.02.01	ПРЕОБРАЗОВЫВАТЬ МОДЕЛИ ИЗ ОДНОЙ ЗНАКОВОЙ СИСТЕМЫ В ДРУГУЮ (ТАБЛИЦЫ, СХЕМЫ, ГРАФИКИ, ДИАГРАММЫ, РИСУНКИ И ДР.)	100	86
05.01.01	СОЗДАВАТЬ МОДЕЛЬ ЗАДАЧНОЙ СИТУАЦИИ, ОТДЕЛЯЯ ГЛАВНЫЕ ЭЛЕМЕНТЫ УСЛОВИЯ ОТ ВТОРОСТЕПЕННЫХ	50	42
05.02.01	ФОРМУЛИРОВАТЬ ЦЕЛИ ИССЛЕДОВАНИЙ	88	72
05.02.02	ПЛАНИРОВАТЬ ЭТАПЫ ИССЛЕДОВАНИЯ	75	54
05.02.05	АНАЛИЗИРОВАТЬ РЕЗУЛЬТАТЫ ПРОВЕДЕННОГО ИССЛЕДОВАНИЯ И ДЕЛАТЬ ВЫВОДЫ	50	73
06.02.02	НАХОДИТЬ В ТЕКСТЕ КОНКРЕТНЫЕ СВЕДЕНИЯ, ФАКТЫ, ЗАДАННЫЕ В ЯВНОМ ВИДЕ	75	64
06.02.03	СООТНОСИТЬ ИНФОРМАЦИЮ ИЗ РАЗНЫХ ЧАСТЕЙ ТЕКСТА, СОПОСТАВЛЯТЬ ОСНОВНЫЕ ТЕКСТОВЫЕ И ВНЕТЕКСТОВЫЕ КОМПОНЕНТЫ	93	76
06.03.02	ФОРМУЛИРОВАТЬ ВЫВОДЫ, ОСНОВЫВАЯСЬ НА ТЕКСТЕ; НАХОДИТЬ АРГУМЕНТЫ, ПОДТВЕРЖДАЮЩИЕ ВЫВОД	88	65
06.03.03	ОБОБЩАТЬ ИНФОРМАЦИЮ ИЗ РАЗНЫХ ЧАСТЕЙ ТЕКСТА, ИЗ РАЗНЫХ ТЕКСТОВ	75	66
06.03.06	ИНТЕРПРЕТИРОВАТЬ ПРОИЗВЕДЕНИЕ (ХУДОЖЕСТВЕННОЕ, МУЗЫКАЛЬНОЕ, ЖИВОПИСНОЕ И ДР.), ИСХОДЯ ИЗ ОСОБЕННОСТЕЙ ЖАНРА, СТИЛЯ, ПРИСУТСТВУЮЩИХ В НИХ СРЕДСТВ ХУДОЖЕСТВЕННОЙ ВЫРАЗИТЕЛЬНОСТИ И ОБРАЗНОЙ СИСТЕМЫ	100	76

Средний % выполнения теста: 78% 68%