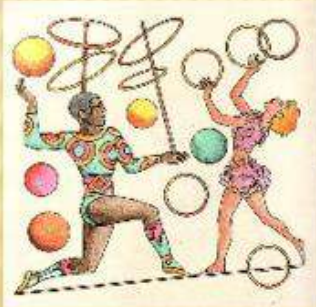


Орган равновесия

- Орган равновесия – вестибулярный аппарат.



Чувство равновесия – это способность определять положение тела в пространстве.



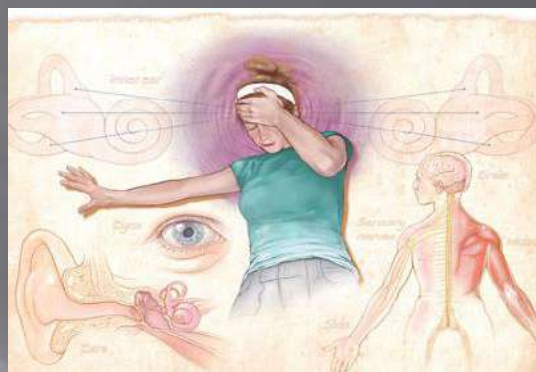
Равновесие тела

- Равновесие тела – состояние устойчивого положения тела в пространстве. Однако мы об этом не задумываемся, так как все задачи по сохранению равновесия и положению тела в пространстве выполняет наш мозг в автоматическом режиме. Но на самом деле это самый сложный и невероятно интересный механизм.



Вестибулярные нарушения аппарата может выдавать такой симптом, или даже симптомы, как:

- Головная боль.
- Состояние укачивания.
- Потеря координации.
- Потеря равновесия.
- Головокружение.
- Раздвоение зрения.
- Мушки перед глазами.
- Подергивания глаз, а также их хаотичные движения.
- Заложенность ушей.
- Пульсация глаз.
- Тошнота.

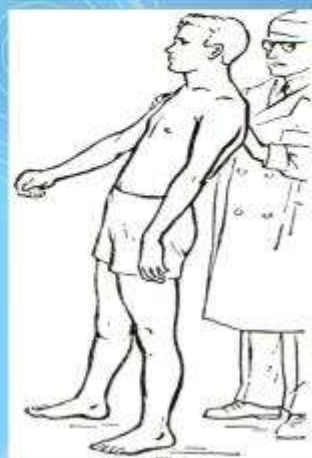
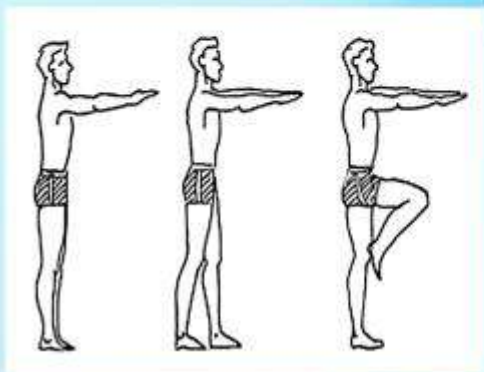


Для развития функции вестибулярного аппарата применяются комплексы упражнений, которые акцентируются на исходных положениях и разнонаправленных движениях головы и тела.

Ортостатическая проба

ТЕВЕНАРА ПРОБА

ПРОБА РОМБЕРГА



ФУКУДА - ТЕСТ

- проводится для дифференциальной диагностики причин головокружения.

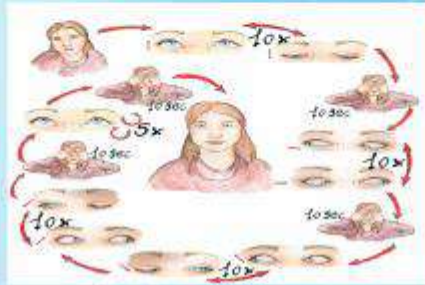
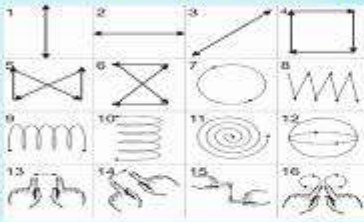


Использование дополнительных средств

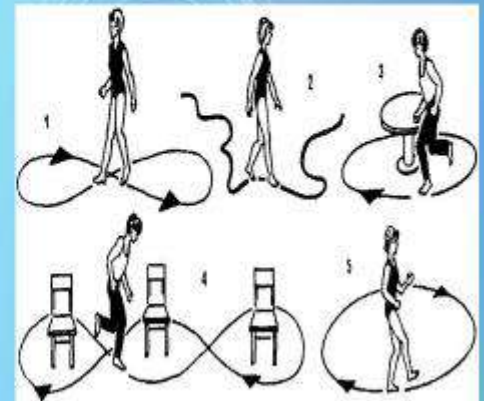


Решение задач

Развитие зрительного анализатора



Развитие вестибулярного аппарата



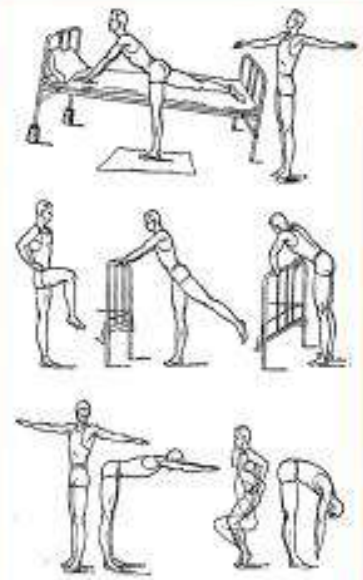
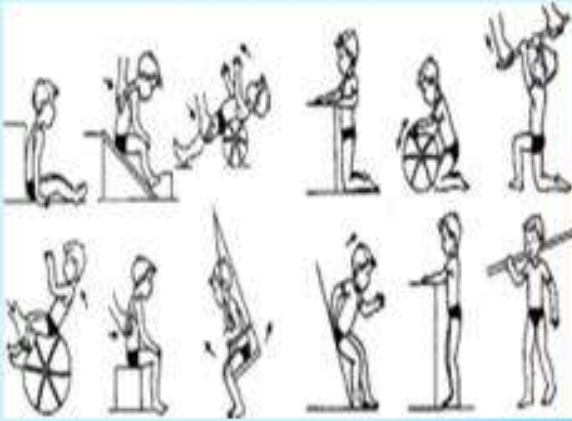


Рис. Упражнения для больных нижними конечностями после операции по поводу ДТГ и в/пс абакта 2002. Третья



Примерный комплекс ЛФ в послеоперационном периоде



