

## МОСКОВСКИЙ ЦЕНТР КАЧЕСТВА ОБРАЗОВАНИЯ

## Результаты диагностики метапредметных результатов обучения

Государственное казенное общеобразовательное учреждение города Москвы "Специальная (коррекционная) общеобразовательная школа-интернат № 31"

Дата: 18.03.2015

Предмет: МПУ

Округ: Восточный

ОО: ГБОУ СКОШИ № 31

Класс: 4А

Фамилия, имя	№ уч.	Шк. успеv.	Вариант	Задание														ТБ	% выполнения заданий			% выполнения заданий по блокам универсальных учебных действий			Уровень овладения МПУ	Рейтинг
				1	2	3	С.1	4	С.2	5	6	7	8	9	10	С.3	С.4		Всех	Уровень 1	Уровень 2	I	II	IV		
	1		5601	1	1	1+	2	4+	2	1	4-	2-	0	0	4+	1	0	11	52%	64%	40%	86%	75%	20%	Средний	4
	2		5602	1	1	3+	0	N-	1	2	N-	N-	0	0	N-	0	0	6	29%	27%	30%	43%	75%	0%	Низкий	7
	3		5603	1	2	1+	0	4+	0	2	3+	3-	1	1	3-	1	2	13	62%	64%	60%	43%	100%	60%	Повышенный	2
	4		5604	1	2	2+	2	4-	2	2	4+	2+	0	2	3+	1	2	18	86%	91%	80%	86%	100%	80%	Высокий	1
	5		5601	1	1	1+	2	4+	2	1	4-	2-	0	0	4+	1	1	12	57%	73%	40%	86%	75%	30%	Средний	3
	6		5602	1	1	3+	2	4+	1	1	2+	3+	1	1	N-	1	N	13	62%	64%	60%	71%	75%	50%	Повышенный	2
	7		5603	1	1	1+	1	4+	0	2	N-	N-	0	0	N-	N	N	7	33%	27%	40%	57%	75%	0%	Низкий	6
	8		5604	1	0	2+	2	1-	1	1	4+	1-	1	0	4-	0	1	9	43%	45%	40%	57%	50%	30%	Средний	5
Число учащихся: 8				Среднее по классу:														11.1	53%	57%	49%	66%	78%	34%		

## Блоки универсальных учебных действий

I - Логические действия

II - Знаково-символические действия

IV - Работа с информацией и текстом

## Результаты класса

Уровень	Кол-во уч-ся	%
Высокий (17-21 балл)	1	13
Повышенный (13-16 баллов)	2	25
Средний (8-12 баллов)	3	38
Низкий (0-7 баллов)	2	25

## Анализ выполнения заданий

Округ: ВосточныйПредмет: МПУОО: ГБОУ СКОШИ № 31Дата: 18.03.2015Класс: 4АВариант: 5601

Номер задания	Уровень	Проверяемое знание/умение	Результаты выполнения заданий			
			номер учащегося по списку класса		Класс	Вся выборка (город)
			1	5		
1	1	Использовать знаково-символические (и художественно-графические) средства и модели при решении учебно-практических задач	1	1	1 балл - 100%	1 балл - 95%
2	2	Преобразовывать модели из одной знаковой системы в другую (таблицы, схемы, графики, диаграммы, рисунки и др.)	1	1	2 балла - 0% 1 балл - 100%	2 балла - 31% 1 балл - 56%
3	1	Преобразовывать модели из одной знаковой системы в другую (таблицы, схемы, графики, диаграммы, рисунки и др.)	1	1	1 балл - 100%	1 балл - 97%
С.1	2	Выявлять черты сходства и различия, осуществлять сравнение	2	2	2 балла - 100% 1 балл - 0%	2 балла - 43% 1 балл - 15%
4	1	Выявлять черты сходства и различия, осуществлять сравнение	1	1	1 балл - 100%	1 балл - 62%
С.2	1	Проводить группировку, сериацию, классификацию, выделять главное	2	2	2 балла - 100% 1 балл - 0%	2 балла - 73% 1 балл - 13%
5	2	Давать определения понятиям, подводить под понятие	1	1	2 балла - 0% 1 балл - 100%	2 балла - 18% 1 балл - 40%
6	1	Находить в тексте конкретные сведения, факты, заданные в явном виде	0	0	1 балл - 0%	1 балл - 38%
7	1	Находить в тексте конкретные сведения, факты, заданные в явном виде	0	0	1 балл - 0%	1 балл - 56%
8	2	Соотносить факты с общей идеей текста, устанавливать простые связи, не показанные в тексте напрямую	0	0	2 балла - 0% 1 балл - 0%	2 балла - 4% 1 балл - 33%
9	2	Формулировать выводы, основываясь на тексте; находить аргументы, подтверждающие вывод	0	0	2 балла - 0% 1 балл - 0%	2 балла - 29% 1 балл - 40%
10	1	Находить в тексте конкретные сведения, факты, заданные в явном виде	1	1	1 балл - 100%	1 балл - 55%
С.3	1	Высказывать оценочные суждения и свою точку зрения о прочитанном тексте	1	1	1 балл - 100%	1 балл - 46%
С.4	1	Применять информацию из текста при решении учебно-практических задач	0	1	2 балла - 0% 1 балл - 50%	2 балла - 66% 1 балл - 15%

**Анализ выполнения заданий****Округ:** Восточный**Предмет:** МПУ**ОО:** ГБОУ СКОШИ № 31**Дата:** 18.03.2015**Класс:** 4А**Вариант:** 5602

Номер задания	Уровень	Проверяемое знание/умение	Результаты выполнения заданий			
			номер учащегося по списку класса		Класс	Вся выборка (город)
			2	6		
1	1	Использовать знаково-символические (и художественно-графические) средства и модели при решении учебно-практических задач	1	1	1 балл - 100%	1 балл - 96%
2	2	Преобразовывать модели из одной знаковой системы в другую (таблицы, схемы, графики, диаграммы, рисунки и др.)	1	1	2 балла - 0% 1 балл - 100%	2 балла - 21% 1 балл - 59%
3	1	Преобразовывать модели из одной знаковой системы в другую (таблицы, схемы, графики, диаграммы, рисунки и др.)	1	1	1 балл - 100%	1 балл - 97%
С.1	2	Выявлять черты сходства и различия, осуществлять сравнение	0	2	2 балла - 50% 1 балл - 0%	2 балла - 50% 1 балл - 21%
4	1	Выявлять черты сходства и различия, осуществлять сравнение	0	1	1 балл - 50%	1 балл - 73%
С.2	1	Проводить группировку, сериацию, классификацию, выделять главное	1	1	2 балла - 0% 1 балл - 100%	2 балла - 78% 1 балл - 5%
5	2	Давать определения понятиям, подводить под понятие	2	1	2 балла - 50% 1 балл - 50%	2 балла - 20% 1 балл - 38%
6	1	Находить в тексте конкретные сведения, факты, заданные в явном виде	0	1	1 балл - 50%	1 балл - 47%
7	1	Находить в тексте конкретные сведения, факты, заданные в явном виде	0	1	1 балл - 50%	1 балл - 49%
8	2	Соотносить факты с общей идеей текста, устанавливать простые связи, не показанные в тексте напрямую	0	1	2 балла - 0% 1 балл - 50%	2 балла - 44% 1 балл - 40%
9	2	Формулировать выводы, основываясь на тексте; находить аргументы, подтверждающие вывод	0	1	2 балла - 0% 1 балл - 50%	2 балла - 30% 1 балл - 33%
10	1	Находить в тексте конкретные сведения, факты, заданные в явном виде	0	0	1 балл - 0%	1 балл - 62%
С.3	1	Высказывать оценочные суждения и свою точку зрения о прочитанном тексте	0	1	1 балл - 50%	1 балл - 50%
С.4	1	Применять информацию из текста при решении учебно-практических задач	0	0	2 балла - 0% 1 балл - 0%	2 балла - 22% 1 балл - 44%

**Анализ выполнения заданий****Округ:** Восточный**Предмет:** МПУ**ОО:** ГБОУ СКОШИ № 31**Дата:** 18.03.2015**Класс:** 4А**Вариант:** 5603

Номер задания	Уровень	Проверяемое знание/умение	Результаты выполнения заданий			
			номер учащегося по списку класса		Класс	Вся выборка (город)
			3	7		
1	1	Использовать знаково-символические (и художественно-графические) средства и модели при решении учебно-практических задач	1	1	1 балл - 100%	1 балл - 93%
2	2	Преобразовывать модели из одной знаковой системы в другую (таблицы, схемы, графики, диаграммы, рисунки и др.)	2	1	2 балла - 50% 1 балл - 50%	2 балла - 84% 1 балл - 12%
3	1	Преобразовывать модели из одной знаковой системы в другую (таблицы, схемы, графики, диаграммы, рисунки и др.)	1	1	1 балл - 100%	1 балл - 96%
С.1	2	Выявлять черты сходства и различия, осуществлять сравнение	0	1	2 балла - 0% 1 балл - 50%	2 балла - 43% 1 балл - 17%
4	1	Выявлять черты сходства и различия, осуществлять сравнение	1	1	1 балл - 100%	1 балл - 66%
С.2	1	Проводить группировку, сериацию, классификацию, выделять главное	0	0	2 балла - 0% 1 балл - 0%	2 балла - 76% 1 балл - 14%
5	2	Давать определения понятиям, подводить под понятие	2	2	2 балла - 100% 1 балл - 0%	2 балла - 14% 1 балл - 31%
6	1	Находить в тексте конкретные сведения, факты, заданные в явном виде	1	0	1 балл - 50%	1 балл - 81%
7	1	Находить в тексте конкретные сведения, факты, заданные в явном виде	0	0	1 балл - 0%	1 балл - 87%
8	2	Соотносить факты с общей идеей текста, устанавливать простые связи, не показанные в тексте напрямую	1	0	2 балла - 0% 1 балл - 50%	2 балла - 46% 1 балл - 44%
9	2	Формулировать выводы, основываясь на тексте; находить аргументы, подтверждающие вывод	1	0	2 балла - 0% 1 балл - 50%	2 балла - 27% 1 балл - 37%
10	1	Находить в тексте конкретные сведения, факты, заданные в явном виде	0	0	1 балл - 0%	1 балл - 40%
С.3	1	Высказывать оценочные суждения и свою точку зрения о прочитанном тексте	1	0	1 балл - 50%	1 балл - 73%
С.4	1	Применять информацию из текста при решении учебно-практических задач	2	0	2 балла - 50% 1 балл - 0%	2 балла - 63% 1 балл - 18%

## Анализ выполнения заданий

Округ: ВосточныйПредмет: МПУОО: ГБОУ СКОШИ № 31Дата: 18.03.2015Класс: 4АВариант: 5604

Номер задания	Уровень	Проверяемое знание/умение	Результаты выполнения заданий			
			номер учащегося по списку класса		Класс	Вся выборка (город)
			4	8		
1	1	Использовать знаково-символические (и художественно-графические) средства и модели при решении учебно-практических задач	1	1	1 балл - 100%	1 балл - 97%
2	2	Преобразовывать модели из одной знаковой системы в другую (таблицы, схемы, графики, диаграммы, рисунки и др.)	2	0	2 балла - 50% 1 балл - 0%	2 балла - 23% 1 балл - 69%
3	1	Преобразовывать модели из одной знаковой системы в другую (таблицы, схемы, графики, диаграммы, рисунки и др.)	1	1	1 балл - 100%	1 балл - 97%
С.1	2	Выявлять черты сходства и различия, осуществлять сравнение	2	2	2 балла - 100% 1 балл - 0%	2 балла - 56% 1 балл - 15%
4	1	Выявлять черты сходства и различия, осуществлять сравнение	0	0	1 балл - 0%	1 балл - 57%
С.2	1	Проводить группировку, сериацию, классификацию, выделять главное	2	1	2 балла - 50% 1 балл - 50%	2 балла - 79% 1 балл - 9%
5	2	Давать определения понятиям, подводить под понятие	2	1	2 балла - 50% 1 балл - 50%	2 балла - 16% 1 балл - 38%
6	1	Находить в тексте конкретные сведения, факты, заданные в явном виде	1	1	1 балл - 100%	1 балл - 84%
7	1	Находить в тексте конкретные сведения, факты, заданные в явном виде	1	0	1 балл - 50%	1 балл - 76%
8	2	Соотносить факты с общей идеей текста, устанавливать простые связи, не показанные в тексте напрямую	0	1	2 балла - 0% 1 балл - 50%	2 балла - 17% 1 балл - 61%
9	2	Формулировать выводы, основываясь на тексте; находить аргументы, подтверждающие вывод	2	0	2 балла - 50% 1 балл - 0%	2 балла - 20% 1 балл - 50%
10	1	Находить в тексте конкретные сведения, факты, заданные в явном виде	1	0	1 балл - 50%	1 балл - 62%
С.3	1	Высказывать оценочные суждения и свою точку зрения о прочитанном тексте	1	0	1 балл - 50%	1 балл - 55%
С.4	1	Применять информацию из текста при решении учебно-практических задач	2	1	2 балла - 50% 1 балл - 50%	2 балла - 65% 1 балл - 16%

**Структура овладения универсальными учебными действиями (УУД)**

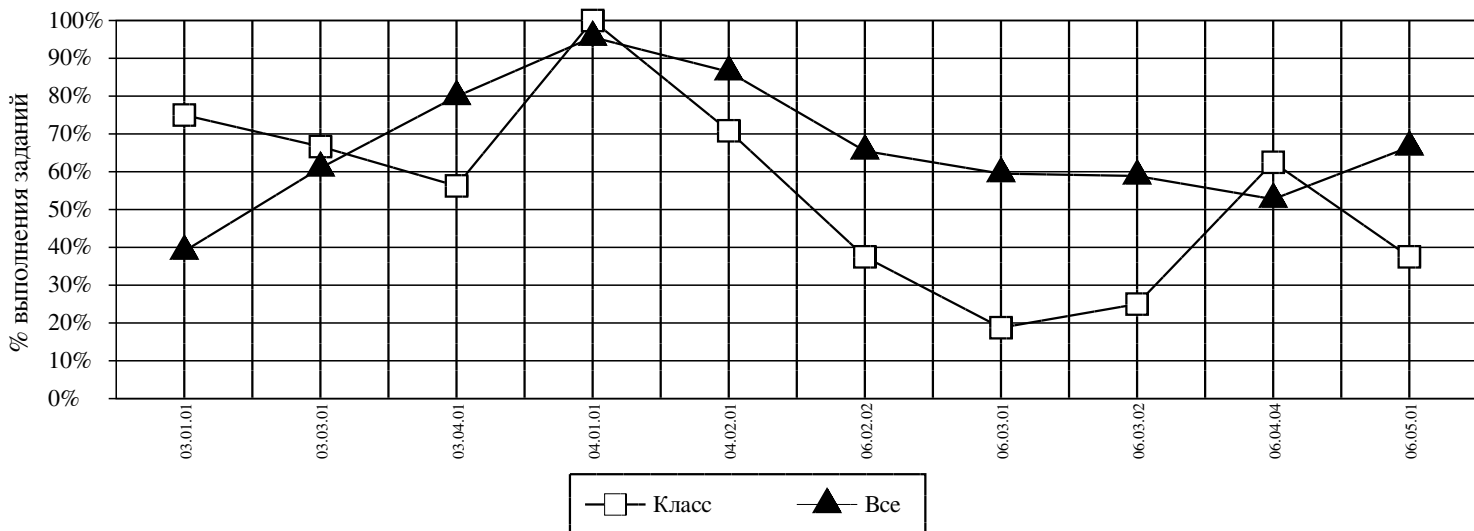
Округ: Восточный

Предмет: МПУ

ОО: ГБОУ СКОШИ № 31

Класс: 4А

Дата: 18.03.2015



Код	УУД	Класс (%)	Все (%)
03.01.01	ДАВАТЬ ОПРЕДЕЛЕНИЯ ПОНЯТИЯМ, ПОДВОДИТЬ ПОД ПОНЯТИЕ	75	39
03.03.01	ВЫЯВЛЯТЬ ЧЕРТЫ СХОДСТВА И РАЗЛИЧИЯ, ОСУЩЕСТВЛЯТЬ СРАВНЕНИЕ	67	61
<b>03.04.01</b>	<b>ПРОВОДИТЬ ГРУППИРОВКУ, СЕРИАЦИЮ, КЛАССИФИКАЦИЮ, ВЫДЕЛЯТЬ ГЛАВНОЕ</b>	<b>56</b>	<b>80</b>
04.01.01	ИСПОЛЬЗОВАТЬ ЗНАКОВО-СИМВОЛИЧЕСКИЕ (И ХУДОЖЕСТВЕННО-ГРАФИЧЕСКИЕ) СРЕДСТВА И МОДЕЛИ ПРИ РЕШЕНИИ УЧЕБНО-ПРАКТИЧЕСКИХ ЗАДАЧ	100	96
<b>04.02.01</b>	<b>ПРЕОБРАЗОВЫВАТЬ МОДЕЛИ ИЗ ОДНОЙ ЗНАКОВОЙ СИСТЕМЫ В ДРУГУЮ (ТАБЛИЦЫ, СХЕМЫ, ГРАФИКИ, ДИАГРАММЫ, РИСУНКИ И ДР.)</b>	<b>71</b>	<b>86</b>
<b>06.02.02</b>	<b>НАХОДИТЬ В ТЕКСТЕ КОНКРЕТНЫЕ СВЕДЕНИЯ, ФАКТЫ, ЗАДАННЫЕ В ЯВНОМ ВИДЕ</b>	<b>38</b>	<b>65</b>
<b>06.03.01</b>	<b>СООТНОСИТЬ ФАКТЫ С ОБЩЕЙ ИДЕЕЙ ТЕКСТА, УСТАНОВЛИВАТЬ ПРОСТЫЕ СВЯЗИ, НЕ ПОКАЗАННЫЕ В ТЕКСТЕ НАПРЯМУЮ</b>	<b>19</b>	<b>59</b>
<b>06.03.02</b>	<b>ФОРМУЛИРОВАТЬ ВЫВОДЫ, ОСНОВЫВАЯСЬ НА ТЕКСТЕ; НАХОДИТЬ АРГУМЕНТЫ, ПОДТВЕРЖДАЮЩИЕ ВЫВОД</b>	<b>25</b>	<b>59</b>
06.04.04	ВЫСКАЗЫВАТЬ ОЦЕНОЧНЫЕ СУЖДЕНИЯ И СВОЮ ТОЧКУ ЗРЕНИЯ О ПРОЧИТАННОМ ТЕКСТЕ	63	53
<b>06.05.01</b>	<b>ПРИМЕНЯТЬ ИНФОРМАЦИЮ ИЗ ТЕКСТА ПРИ РЕШЕНИИ УЧЕБНО-ПРАКТИЧЕСКИХ ЗАДАЧ</b>	<b>38</b>	<b>67</b>

**Средний % выполнения теста: 53% 66%**